

Wireless Speaker System

- Quick Start Guide **GB**
- Guide de démarrage rapide **FR**
- Guía de inicio rápido **ES**
- Introductiehandleiding **NL**

SRS-BTV5  



© 2012 Sony Corporation
Printed in China

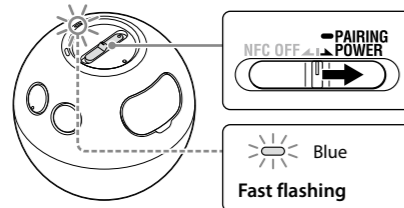
Pairing and connecting with the Bluetooth device

Before pairing, charge this unit.

1 Place the Bluetooth device within 1 meter of this unit.

2 Slide the POWER switch to turn on this unit.

The unit enters pairing mode automatically in the default setting.



The blue indicator flashes fast in pairing mode. To enter pairing mode the next time you use the unit, slide and hold the switch to the PAIRING side for about 2 seconds when this unit is turned off.

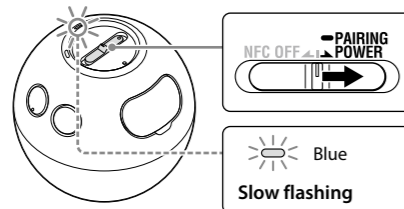
3 Perform the pairing procedure on the Bluetooth device to detect this unit.

When the list of detected devices appears on the display of the Bluetooth device, select "SRS-BTV5." If passkey input is required on the display of a Bluetooth device, input "0000."

4 Make the Bluetooth connection from the Bluetooth device.

Connecting with the paired device

1 Turn on the unit.



2 Make the Bluetooth connection from the Bluetooth device.

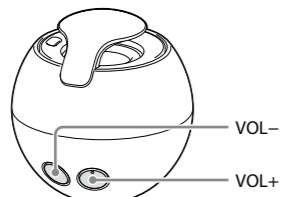
Listening and Calling

Operate the unit after making Bluetooth connection with your Bluetooth device.

Listening to music

Profile: A2DP, AVRCP

Start playback on the Bluetooth device.



The VOL+ button has a tactile dot.

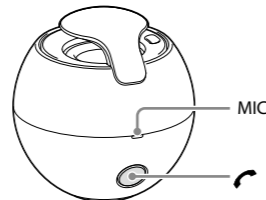
Making a call/Receiving a call

Profile: HSP, HFP

Operate your mobile phone to make a call. To terminate a call, press the button on the unit.

Press the button on the unit when an incoming call arrives.

Operate in the same way when an incoming call arrives while you are listening to the music.



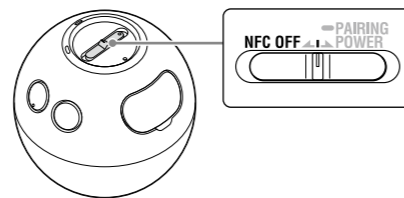
One touch connection with a smartphone (NFC)

By touching the unit with a smartphone, the unit is turned on automatically and then proceeds to pairing and Bluetooth connection.

NFC

NFC (Near Field Communication) is a technology enabling short-range wireless communication between various devices, such as mobile phones and IC tags. Thanks to the NFC function, data communication can be achieved easily just by touching the relevant symbol or designated location on NFC compatible devices.

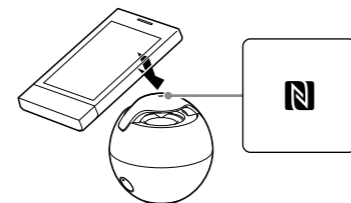
1 Set the switch to the center on this unit.



You do not need to turn on the unit. The unit turns on when you touch it with the smartphone.

2 Touch this unit with the smartphone.

Unlock the screen of the smartphone beforehand. Touch the smartphone on the N marked part of this unit. Keep touching the unit with the smartphone until the smartphone vibrates.



When the Bluetooth indicator (blue) stops flashing and remains lit, the unit is connected with the device. To disconnect the unit, touch it with the smartphone again.

Hint

- If you cannot connect the unit, try the following.
- Move the smartphone slowly over the N mark of the unit.
- If the smartphone is in a case, remove it from the case.

If your smartphone is not an Xperia

Download and install the app "NFC Easy Connect." "NFC Easy Connect" is a free Android app you can download from Google Play. Download the app by searching for "NFC Easy Connect" or access it by using the following two-dimensional code. Fees may be charged for downloading the app.

By the two-dimensional code: Use a two-dimensional code reader app.



Note

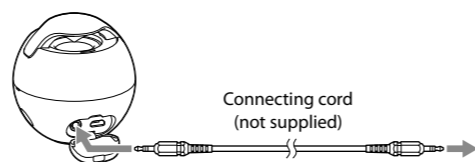
- The App may not be available in some countries and/or regions.

Compatible smartphones

- Smartphones with the NFC function built-in (OS: Android 2.3.3 or later, excluding Android 3.x)

Listening to music by connecting a connecting cord (not supplied)

You can use the unit as an ordinary wired speaker system.



If you connect a connecting cord to the AUDIO IN jack, the output from the device connected to the AUDIO IN jack has priority, and you will not hear the sound from the Bluetooth device.

On how to operate the unit in detail, please read the Help Guide on your computer or smart phone.



www.sonymobile.com

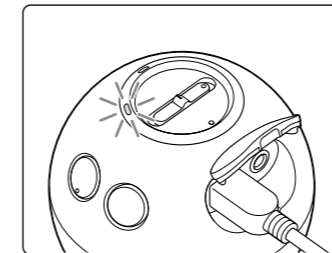
- "Xperia" is a trademark of Sony Mobile Communications AB.
- The Bluetooth word mark and logos are owned by the Bluetooth SIG, Inc. and any use of such marks by Sony Corporation is under license.
- The N Mark is a trademark or registered trademark of NFC Forum, Inc. in the United States and in other countries.
- Android is a trademark of Google Inc.
- All other trademarks and registered trademarks are trademarks or registered trademarks of their respective holders. In this manual, TM and ® marks are not specified.

Français

Chargement de l'appareil

Le chargement démarre lorsque l'appareil et l'ordinateur sont connectés. Le chargement dure environ 3 heures au maximum et le témoin (orange) s'éteint automatiquement.

Le témoin BATT/CHG est allumé en orange lors du chargement.



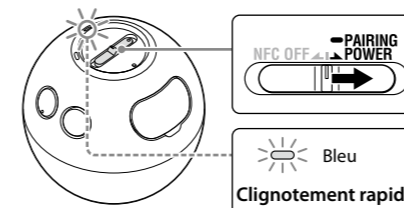
Pairage et connexion avec le périphérique Bluetooth

Avant le pairage, chargez l'appareil.

1 Placez l'appareil Bluetooth dans un rayon de 1 mètre de l'appareil.

2 Faites glisser le commutateur POWER pour mettre l'appareil sous tension.

L'appareil entre automatiquement en mode de pairage dans le réglage par défaut.



Le témoin bleu clignote rapidement en mode de pairage. Pour entrer en mode de pairage lors de la prochaine utilisation de l'appareil, faites glisser le commutateur sur le côté PAIRING et maintenez-le ainsi pendant environ 2 secondes lorsque l'appareil est hors tension.

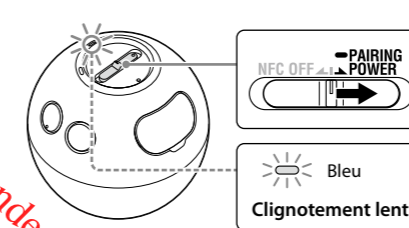
3 Effectuez la procédure de pairage sur le périphérique Bluetooth pour détecter l'appareil.

Lorsque la liste de périphériques détectés apparaît sur l'écran du périphérique Bluetooth, sélectionnez « SRS-BTV5 ». Si un code est demandé sur l'écran d'un périphérique Bluetooth, saisissez « 0000 ».

4 Vérifiez la connexion Bluetooth sur le périphérique Bluetooth.

Connexion au périphérique apparié

1 Mettez l'appareil sous tension.



2 Vérifiez la connexion Bluetooth sur le périphérique Bluetooth.

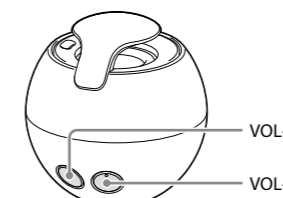
Écoute et appel

Utilisez l'appareil après avoir établi la connexion Bluetooth avec votre périphérique Bluetooth.

Écoute de musique

Profil : A2DP, AVRCP

Démarrez la lecture sur le périphérique Bluetooth.



Le bouton VOL+ a un point tactile.

Passer un appel/Recevoir un appel

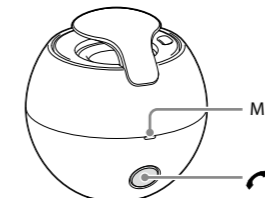
Profil : HSP, HFP

Utilisez votre téléphone portable pour passer un appel.

Pour mettre fin à un appel, appuyez sur le bouton sur l'appareil.

Appuyez sur le bouton sur l'appareil lorsqu'un appel entrant se produit.

Procédez de la même façon lorsqu'un appel entrant se produit quand vous écoutez de la musique.



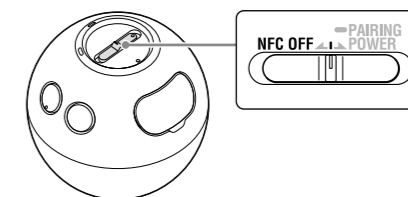
Connexion par effleurement avec un smartphone (NFC)

En l'effleurant avec un smartphone, l'appareil est automatiquement mis sous tension et effectue le pairage et la connexion Bluetooth.

NFC

NFC (Near Field Communication) est une technologie permettant d'établir une communication sans fil à courte portée entre divers périphériques, tels que des téléphones portables et des étiquettes électroniques. Grâce à la fonction NFC, la communication de données peut être réalisée facilement en touchant simplement le symbole pertinent ou l'emplacement désigné sur les périphériques compatibles avec NFC.

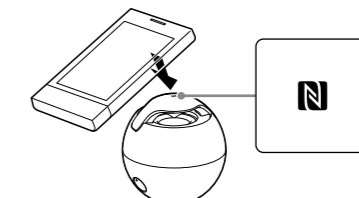
1 Faites glisser le commutateur au centre sur l'appareil.



Il n'est pas nécessaire de mettre l'appareil sous tension. L'appareil se met sous tension lorsque vous l'effleurez avec le smartphone.

2 Mettez l'appareil en contact avec le smartphone.

Veillez à déverrouiller l'écran du smartphone auparavant. Placez le smartphone sur la partie marquée d'un N sur l'appareil. Maintenez le contact entre l'appareil et le smartphone jusqu'à ce que le smartphone vibre.



Lorsque le témoin Bluetooth (bleu) cesse de clignoter et reste allumé, l'appareil est connecté au périphérique. Pour déconnecter l'appareil, effleurez-le de nouveau avec le smartphone.

Astuce

- Si vous ne parvenez pas à connecter l'appareil, essayez ce qui suit.
- Déplacez lentement le smartphone sur la marque N de l'appareil.
- Si le smartphone se trouve dans un étui, retirez-le de l'étui.

Si votre smartphone n'est pas un Xperia

Téléchargez et installez l'application « Connexion NFC facile ». « Connexion NFC facile » est une application Android gratuite que vous pouvez télécharger sur Google Play. Téléchargez l'application en recherchant « Connexion NFC facile » ou accédez-y à l'aide du code en deux dimensions suivant. Le téléchargement de l'application peut être payant.

Avec le code en deux dimensions :

Utilisez une application de lecture de code en deux dimensions.



Remarque

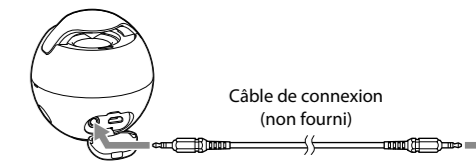
- Il est possible que l'application ne soit pas disponible dans certains pays et/ou dans certaines régions.

Smartphones compatibles

- Smartphones avec la fonction NFC intégrée (SE : Android 2.3.3 ou ultérieur, à l'exception d'Android 3.x)

Écoute de musique en branchant un câble de connexion (non fourni)

Vous pouvez utiliser l'appareil comme un système audio filaire ordinaire.



Si vous branchez un câble de connexion à la prise AUDIO IN, la sortie du périphérique branché à la prise AUDIO IN est prioritaire et vous n'entendrez pas le son du périphérique Bluetooth.

Pour des détails sur le fonctionnement de l'appareil, veuillez lire le Manuel d'aide sur votre ordinateur ou votre smartphone.



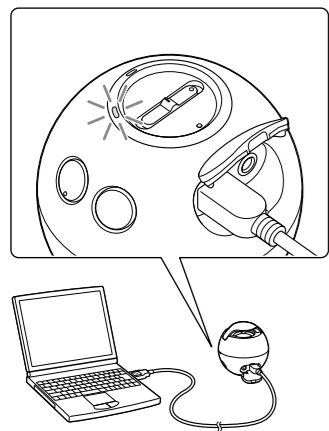
www.sonymobile.com

- « Xperia » est une marque commerciale de Sony Mobile Communications AB.
- La marque de mot Bluetooth et les logos sont la propriété de Bluetooth SIG, Inc. et l'utilisation de ces marques par Sony Corporation est effectuée sous licence.
- N Mark est une marque commerciale ou une marque déposée de NFC Forum, Inc. aux États-Unis et dans d'autres pays.
- Android est une marque commerciale de Google Inc.
- Toutes les autres marques commerciales et marques déposées sont des marques commerciales ou des marques déposées de leurs détenteurs respectifs. Dans ce manuel, les marques TM et ® ne sont pas indiquées.

Carga de la unidad

La carga da comienzo en cuanto se conectan la unidad y el ordenador, y finaliza en unas 3 horas como máximo, momento en que el indicador (naranja) se apaga automáticamente.

El indicador BATT/CHG permanece encendido de color naranja durante la carga.



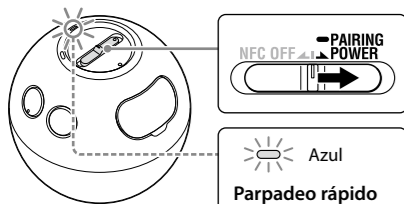
Emparejamiento y conexión con el dispositivo Bluetooth

Cargue la unidad antes de realizar el emparejamiento.

1 Sitúe el dispositivo *Bluetooth* a una distancia de 1 metro o menos de esta unidad.

2 Deslice el interruptor POWER para encender la unidad.

Con la configuración predeterminada, la unidad activa el modo de emparejamiento automáticamente.



En el modo de emparejamiento, el indicador azul parpadea rápidamente.

Para que el modo de emparejamiento esté activado la próxima vez que utilice la unidad, con la unidad apagada, deslice el interruptor a la posición PAIRING y manténgalo en dicha posición durante 2 segundos.

3 Lleve a cabo el procedimiento de emparejamiento en el dispositivo *Bluetooth* para que éste detecte la unidad.

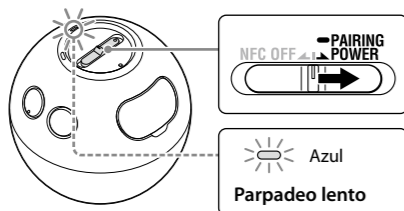
Cuando aparezca la lista de dispositivos detectados en la pantalla del dispositivo *Bluetooth*, seleccione "SRS-BTV5".

Si en la pantalla de un dispositivo *Bluetooth* se solicita una clave de paso, escriba "0000".

4 Efectúe la conexión *Bluetooth* desde el dispositivo *Bluetooth*.

Conexión con el dispositivo emparejado

1 Encienda la unidad.



2 Efectúe la conexión *Bluetooth* desde el dispositivo *Bluetooth*.

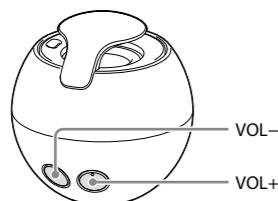
Escuchar y llamar

Realice estas operaciones después de establecer la conexión *Bluetooth* con el dispositivo *Bluetooth*.

Escuchar música

Perfil: A2DP, AVRCP

Inicie la reproducción en el dispositivo *Bluetooth*.



El botón VOL+ tiene un punto en relieve.

Hacer o recibir una llamada

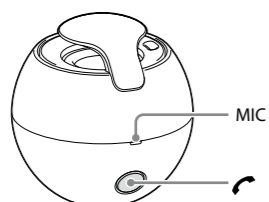
Perfil: HSP, HFP

Haga una llamada con el teléfono móvil.

Para finalizar la llamada, pulse el botón de la unidad.

Cuando reciba una llamada, pulse el botón de la unidad.

Repita las mismas operaciones cuando reciba una llamada mientras escucha música.



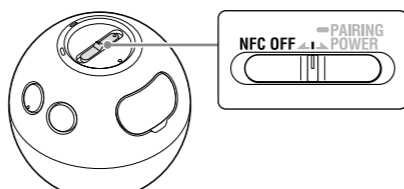
Conexión con un solo toque con un teléfono inteligente (NFC)

Al tocar la unidad con un teléfono inteligente, la unidad se enciende automáticamente, se empareja con el teléfono y establece la conexión *Bluetooth*.

NFC

NFC (Near Field Communication) es una tecnología que hace posible la comunicación inalámbrica de corto alcance entre varios dispositivos como, por ejemplo, los teléfonos móviles y las etiquetas de circuito integrado (IC tags). La función NFC permite establecer la comunicación con solo tocar el símbolo pertinente o la ubicación designada en los dispositivos compatibles con NFC.

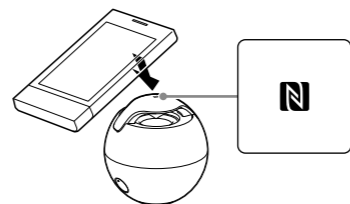
1 Ponga el interruptor de la unidad en la posición central.



No es necesario que encienda la unidad. La unidad se enciende al tocarla con el teléfono inteligente.

2 Toque esta unidad con el teléfono inteligente.

Desbloquee en primer lugar la pantalla del teléfono inteligente. Toque con el teléfono inteligente la parte de esta unidad marcada con una N. Siga tocando la unidad con el teléfono inteligente hasta que éste comience a vibrar.



Cuando el indicador (Bluetooth) (azul) deja de parpadear y se mantiene encendido fijo, la unidad se ha conectado al dispositivo. Para desconectarla, tóquela otra vez con el teléfono inteligente.

Sugerencia

Si no se puede conectar la unidad, haga lo siguiente.

- Pase el teléfono inteligente lentamente sobre la parte marcada con una N de la unidad.
- Si el teléfono inteligente está en su funda, extráigalo primero.

Si su teléfono inteligente no es un Xperia

Descargue e instale la aplicación "Conexión fácil NFC". "Conexión fácil NFC" es una aplicación gratuita de Android que se puede descargar desde Google Play. Para descargarla, busque "Conexión fácil NFC" o acceda utilizando el siguiente código bidimensional. La descarga de la aplicación puede conllevar el pago de una tarifa.

Por el código bidimensional: Use una aplicación de lectura de códigos bidimensionales.



Nota

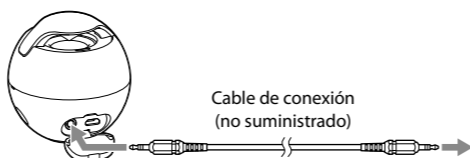
Puede que la aplicación no esté disponible en algunos países y/o regiones.

Teléfonos inteligentes compatibles

- Teléfonos inteligentes con la función NFC integrada (SO: Android 2.3.3 o posterior, excepto Android 3.x)

Escuchar música, conectando un cable (no suministrado)

Esta unidad puede utilizarse como un sistema de altavoces cableado ordinario.



Si conecta un cable a la toma AUDIO IN, tendrá prioridad la salida del dispositivo conectado a la toma AUDIO IN, y no se escuchará el sonido del dispositivo *Bluetooth*.

Lea la Guía de ayuda de su ordenador o teléfono inteligente para conocer los procedimientos de funcionamiento de la unidad.

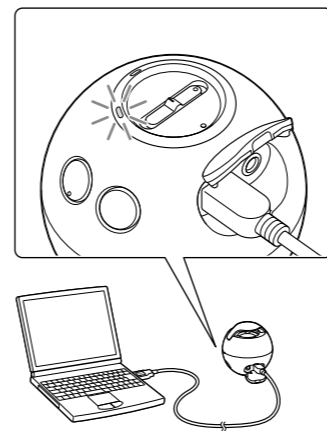
www.sonymobile.com

- "Xperia" es una marca comercial de Sony Mobile Communications AB.
- La marca denominativa *Bluetooth* y sus logotipos son propiedad de Bluetooth SIG, Inc. y Sony Corporation los utiliza bajo licencia.
- N Mark es una marca comercial o una marca comercial registrada de NFC Forum, Inc. en los Estados Unidos y en otros países.
- Android es una marca comercial de Google Inc.
- Todas las demás marcas comerciales y marcas comerciales registradas pertenecen a sus respectivos titulares. En este manual, no se especifican las marcas TM y ®.

Het toestel opladen

Het opladen begint wanneer het toestel en de computer worden verbonden. Het opladen is na maximum ongeveer 3 uur voltooid en de indicator (oranje) gaat automatisch uit.

De BATT/CHG indicator is oranje tijdens het opladen.



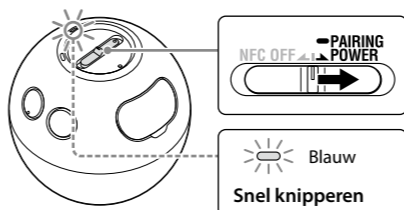
Koppelen en verbinden met het Bluetooth-apparaat

Laad dit toestel op voordat u koppelt.

1 Plaats het *Bluetooth*-apparaat binnen 1 meter van dit toestel.

2 Verschuif de POWER-schakelaar om dit toestel in te schakelen.

Het toestel schakelt standaard automatisch om naar de koppelmodus.



De blauwe indicator knippert snel in koppelmodus.

Om het toestel de volgende keer om te laten schakelen naar de koppelmodus, houdt u de schakelaar ongeveer 2 seconden naar de kant PAIRING geschoven terwijl het toestel is uitgeschakeld.

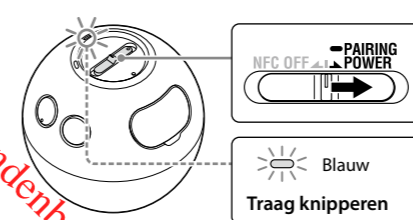
3 Voer de koppelpprocedure op het *Bluetooth*-apparaat uit om dit toestel te herkennen.

Als de lijst met herkende apparaten op het scherm van het *Bluetooth*-apparaat wordt weergegeven, selecteer dan "SRS-BTV5". Indien een wachtwoord moet worden ingevoerd op het scherm van een *Bluetooth*-apparaat, voer dan "0000" in.

4 Breng de *Bluetooth*-verbinding vanuit het *Bluetooth*-apparaat tot stand.

Verbinden met het gekoppelde apparaat

1 Schakel het toestel in.



2 Breng de *Bluetooth*-verbinding vanuit het *Bluetooth*-apparaat tot stand.

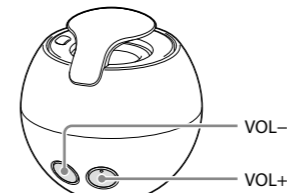
Luisteren en bellen

Het toestel bedienen nadat de *Bluetooth*-verbinding met uw *Bluetooth*-apparaat is gemaakt.

Naar muziek luisteren

Profiel: A2DP, AVRCP

Start het afspelen op het *Bluetooth*-apparaat.



De VOL+ toets is voorzien van een voelstip.

Een gesprek voeren/ontvangen

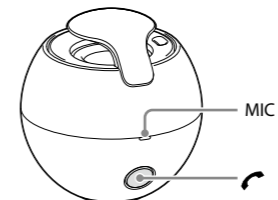
Profiel: HSP, HFP

Gebruik uw mobiele telefoon om een gesprek te voeren.

Beëindig een gesprek door op de toets op het toestel te drukken.

Druk op de toets op het toestel als er een gesprek binnenkomt.

Voer dezelfde handeling uit wanneer er een gesprek binnenkomt terwijl u naar muziek luistert.



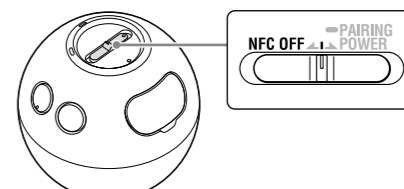
One Touch-verbinding met een smartphone (NFC)

Wanneer het toestel wordt aangeraakt met een smartphone, schakelt het automatisch in waarna wordt gekoppeld en de *Bluetooth*-verbinding tot stand wordt gebracht.

NFC

NFC (Near Field Communication) is een technologie waarmee op korte afstand draadloze communicatie tussen verschillende apparaten, zoals mobiele telefoons en IC tags, mogelijk is. Dankzij NFC komt datacommunicatie eenvoudig tot stand door op apparaten die geschikt zijn voor NFC het betreffende symbool of een speciale plek aan te raken.

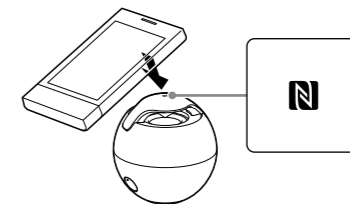
1 Schuif de schakelaar naar het midden van dit toestel.



Het toestel moet niet worden ingeschakeld. Het toestel schakelt in wanneer u het aanraakt met de smartphone.

2 Raak dit toestel aan met de smartphone.

Ontgrendel vooraf het scherm van de smartphone. Raak het toestel met de smartphone aan op de plaats die met N is gemarkeerd. Blijf het toestel aanraken met de smartphone tot die gaat trillen.



Wanneer de (Bluetooth) indicator (blauw) stopt met knipperen en blijft branden, is het toestel verbonden met het apparaat. Raak het toestel opnieuw aan met de smartphone om de verbinding te verbreken.

Tip

Probeer het volgende wanneer niet kan worden verbonden met het toestel.

- Beweeg de smartphone traag over het punt N op het toestel.
- Haal de smartphone eventueel uit zijn tasje.

Is uw smartphone geen Xperia

Download en installeer de toepassing "NFC eenvoudig verbinden". "NFC eenvoudig verbinden" is een gratis Android app die u kunt downloaden van Google Play. Download de app door "NFC eenvoudig verbinden" te zoeken of gebruik ze met de volgende tweedimensionale code. Voor het downloaden van de app kunnen kosten worden aangerekend.

Met de tweedimensionale code:

Gebruik een tweedimensionale code reader app.



Opmerking

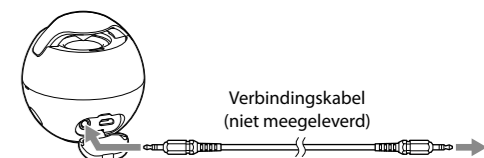
De toepassing is mogelijk niet beschikbaar in bepaalde landen en/of regio's.

Geschikte smartphones

- Smartphones met ingebouwde NFC-functie (OS: Android 2.3.3 of later, behalve Android 3.x)

Naar muziek luisteren met een verbindingkabel (niet meegeleverd)

U kunt het toestel gebruiken als luidsprekersysteem met bedrading.



Wanneer u een verbindingkabel aansluit op AUDIO IN, heeft het uitgangssignaal van het toestel dat is aangesloten op AUDIO IN prioriteit en wordt het geluid van het *Bluetooth*-apparaat niet weergegeven.

Lees de Help-gids op uw computer of smartphone voor een gedetailleerde gebruiksaanwijzing van het toestel.

www.sonymobile.com

- "Xperia" is een handelsmerk van Sony Mobile Communications AB.
- Het woordmerk en logo van *Bluetooth* zijn eigendom van Bluetooth SIG, Inc. en elk gebruik van deze merken door Sony Corporation vindt onder licentie plaats.
- Het merkteken N is een handelsmerk of geregistreerd handelsmerk van NFC Forum, Inc. in de VS en andere landen.
- Android is een handelsmerk van Google Inc.
- Alle andere handelsmerken en geregistreerde handelsmerken zijn handelsmerken of geregistreerde handelsmerken van hun respectieve eigenaars. De merktekens TM en ® zijn weggelaten in deze handleiding.